

A Voksne dyr**B Ungdyr****Belgisk Kjempe****Idealvekt:** 7,01 kg og høyere

Belgisk Kjempe nedstammer fra Flandern i Belgia med byen Gent som opprinnelsessted. Rasen er kjent siden 1825. Den hvite varianten ble avlet fram i Tyskland og kjent siden 1912.

Marita Tørset, Bergen og Omland KAL

1	93,5	38	9	8,5	A	6601	M200	1,0	18mnd.	Viltgrå
2	95	37	9	9,5	B	7101	A955	1,0	5mnd.	Viltgrå
3	93,5	37,5	9	9	B	7105	10U7	1,0	5mnd.	Viltgrå
4	94,5	37	9	9	B	7106	A956	1,0	5mnd.	Viltgrå
						3,0	283p.			12. plass kl. L
5	92,5	37,5	9	8	B	721	10U8	1,0	6mnd.	Hvit Røddøyd
6	95	37,5	9	9	B	7107	A957	0,1	5mnd.	Hvit Røddøyd
7	93,5	37,5	9	8,5	B	7108	10U9	0,1	5mnd.	Hvit Røddøyd
8	93,5	37	9	9	B	7109	A958	0,1	5mnd.	Hvit Røddøyd
						0,3	282p.			14. plass kl. L

**Fransk Vedder****Idealvekt:** 5,51 kg og høyere

Vedderen er kjent siden 1600-1700 tallet. Hengeørene har sannsynligvis framkommet gjennom en eller flere mutasjoner. Rasen har antakeligvis oppstått i Frankrike. Den første egentlige beskrivelsen av Fransk Vedder finnes i et fransk bokverk fra 1845, "Le Jardin de Plantes" av M Boitard. Første gang Fransk Vedder ble utstilt var i 1863. Ved denne utstillingen i Boulogneskogen i Paris var 19 av de 42 kaninene Veddere.

Marita Tørset, Bergen og Omland KAL

9	95,5	38	9	9	A	7812	983X	1,0	8mnd.	Viltgrå
10	93	37,5	9	8,5	A	7103	A959	0,1	8mnd.	Jerngrå
11	94	38	9	8,5	B	7201	11U0	1,0	5mnd.	Viltgrå
						1,0	95,5p.			13. plass kl. L



New Zealand Red

Idealvekt: 4,01 kg og høyere

Rasen nedstammer fra California, USA, og er kjent siden 1910

Karl Martin Fjell, Bergen og Omland KAL

12	94,5	38	9	9	A	6053	C592	1,0	20mnd.
13	☼ 95	38	9	9	A	721	03U9	1,0	9mnd.
14	94,5	38	9	9	A	722	A919	1,0	9mnd.
15	93,5	38	9	8,5	A	725	R619	1,0	9mnd.
16	94	38	9	8,5	A	742	A960	1,0	9mnd.
17	94,5	38	9	9	A	743	11U1	1,0	9mnd.
18	93	38	9	8	A	717	M287	0,1	9mnd.
19	94	38	9	9	A	719	A920	0,1	9mnd.
20	93	37,5	9	8,5	A	727	1J10	0,1	9mnd.
21	94	38	9	9	A	731	R620	0,1	9mnd.
22	93	37	9	8,5	A	751	04U0	0,1	7mnd.
						3,0	284p.		9. plass kl. L



Alaska

Idealvekt: 3,01 - 3,7 kg

Svarte kaniner har vært kjent siden 1700 tallet men ikke før 1907 ble det betraktet som en rase. Tyskeren Max Fischer stilte da ut svarte kaniner med en bestemt vekt og type og fikk dem opptatt i tysk standard under navnet Alaska. Rasen kom til Norden i 1920.

Øyvind Eide, Bergen og Omland KAL

23	☼ 93,5	38	9	8,5	A	631	01F3	1,0	19mnd.
						1,0	93,5p.		17. plass kl. L



Liten Sølv

Idealvekt: 2,51 - 3,2 kg

Sølvkaniner har vært kjent i flere hundre år. Så tidlig som i 1631 er den beskrevet av engelskmannen Markham. Sølvkaninen er sannsynligvis verdens eldste kaninrase. Tyskerne mener at den stammer fra Burma og Siam. En del påstår at sølvkaniner fantes allerede lenge før Kristus.

Roger Nesvik og Heidi Jepsen, Jæren og Sandnes KAL

25	94	38	9	9	A	6102	J981	1,0	19mnd.	Svart
26	95	38	9	9	A	6103	Z715	1,0	19mnd.	Svart
27	95	38	9	9	A	7171	3P47	1,0	9mnd.	Svart
28	95	38	9	9	A	7222	A961	1,0	8mnd.	Svart
29	95	38	9	9	A	7232	11U2	1,0	8mnd.	Svart
30	95	38	9	9,5	A C	7131	V160	0,1	9mnd.	Svart
31	95,5	38	9	9,5	A	7173	24F9	0,1	9mnd.	Svart
						2,2	380,5p.		3. plass kl. L	
32	95	38	9	9	A	5012	51M3	1,0	33mnd.	Blå
33	94	38	9	9	A	6041	R561	1,0	20mnd.	Blå
34	☼ 95,5	38	9	9,5	A	7122	V162	0,1	9mnd.	Blå
35	95,5	38	9	9	A	7124	Y177	0,1	9mnd.	Blå
						1,2	286p.		2. plass kl. L	
36	95	38	9	9	A	7072	3P49	1,0	9mnd.	Brun
37	94,5	38	9	9,5	A	7071	Y265	1,0	9mnd.	Brun
38	94	37,5	9	9	A	7241	A962	1,0	8mnd.	Brun
39	95	38	9	9	A	7245	11U3	0,1	8mnd.	Brun
						2,1	284,5p.		6. plass kl. L	

Øystein Osland, Sogn og Fjordane KAL

40	94,5	38	9	9	A	710	V159	1,0	8mnd.	Svart
41	92,5	37,5	9	8	A	723		1,0	6mnd.	Svart
42	00	38	0	9	A	6906	C640	0,1	19mnd.	Svart
43	94	38	9	9	A	712	23F9	0,1	8mnd.	Svart
44	94,5	38	9	9	A	713	Y175	0,1	8mnd.	Svart
						1,2	283p.		11. plass kl. L	



Tan

Idealvekt: 2,51 - 3,2 kg

Rasen stammer fra England og man tror at den oppsto en gang på 1880-tallet. Det finnes til og med beskrivelser på at den fantes allerede på 1860-tallet. Like fullt ble den vist første gang på en utstilling i 1887.

Stall Oppetveiten, Bergen og Omland KAL

45	93	18,5	9	9	A	6022	079M	1,0	21 mnd.	Svart
46	95	18	9	9,5	A	7021	A963	1,0	9 mnd.	Svart
47	93	18,5	9	9	A	7031	11U5	1,0	9 mnd.	Svart
48	93	18,5	9	9	A	7011	A964	1,0	-3 mnd.	Svart
49	94,5	19	9	9	A	6024	R567	0,1	21 mnd.	Svart
50	94	18,5	9	9	A	7012	A965	0,1	9 mnd.	Svart
51	93,5	18,5	9	9	A	7013	11U6	0,1	9 mnd.	Svart
52	95	18,5	9	9,5	A	7032	A966	0,1	9 mnd.	Svart
53	95	19	9	9	A	7033	11U7	0,1	9 mnd.	Svart
						1,3	379,5p.		4. plass kl. L	

Øyvind Eide, Bergen og Omland KAL

54	92	18	9	9	A	5012	Z600	1,0	32 mnd.	Svart
55 ⚙	95	19	9	9	A	7021	11U8	1,0	9 mnd.	Svart
56	92,5	18,5	9	9	A	7022	A967	1,0	9 mnd.	Svart
57	93,5	18,5	9	8,5	A	7011	11U9	0,1	12 mnd.	Svart
58	Utgår				A	7023		0,1	9 mnd.	Svart
						1,0	95p.		15. plass kl. L	



Dvergvedder

Idealvekt: 1,41 - 1,9 kg

Dvergvedderen kommer fra Holland. Opphavsmannen Adrian de Cock fikk den opptatt i den Hollandske standard i 1964. I Nordisk standard ble den tatt opp i 1972.

Jonny Kirkebirkeland, Bergen og Omland KAL

59	95	38	9	9	A	7613	12U0	1,0	8 mnd.	Viltgrå
60	94	37,5	9	9	A	7521	A968	1,0	7 mnd.	Viltgrå
61	95	38	9	9	A	7561	12U4	1,0	5 mnd.	Viltgrå
62	95	38	9	9	A	7562	Y193	0,1	8 mnd.	Viltgrå
63 *	96	38	9,5	9	A	7563	12U2	0,1	8 mnd.	Viltgrå
64	95	38	9	9	A	7523	V175	0,1	8 mnd.	Viltgrå
65	95	38	9	9	A	7524	12U8	0,1	8 mnd.	Viltgrå
66	94	37,5	9	9	A	7532	A969	0,1	7 mnd.	Viltgrå
67	95	38	9	8,5	A	7533	12U3	0,1	7 mnd.	Viltgrå
68	95,5	38	9	9	A	7573	A970	0,1	7 mnd.	Viltgrå
						1,3	381,5p.		1. plass kl. L	



Hermelin

Idealvekt: 0,81 - 1,3 kg

Rasen nedstammer fra England der den ble stilt ut første gang i Hull i 1884. En engelsk mann ved navn Meynell i Darlington er rasens opphavsmann.. Polish var navnet i England og rasen var da hvit. Den ble siden det som nå er Dverghare. På slutten av 1800-tallet ble Polish importert til Tyskland. Der arbeidet man videre med å utvikle rasen mot den type vi har på Hermelinen i dag. De fargede og tegnede variantene ble avlet fram i Holland og ble godkjent i 1940.

Jonathan Torheim, Sogn og Fjordane KAL

69	91,5	38	9	8	A	5092	J751	1,0	32mnd.	Viltgrå
70	92,5	38	9	8	A	571	N84	1,0	31mnd.	Viltgrå
71	93	37,5	9	8,5	A	622	C664	1,0	21mnd.	Viltgrå
72	95	38	9	9	A	650	Z676	1,0	19mnd.	Viltgrå
73	94,5	38	9	9	A	6231	A900	1,0	16mnd.	Viltgrå
74	93,5	37,5	9	9	A	705	A971	1,0	8mnd.	Viltgrå
75	94	38	9	8,5	A	720	3P73	1,0	7mnd.	Viltgrå
76	93,5	37,5	9	9	A	732	A972	1,0	7mnd.	Viltgrå
77	94,5	38	9	9	A	743	12U5	1,0	6mnd.	Viltgrå
78	94,5	38	9	9	A	753	A973	1,0	6mnd.	Jerngrå
79	94,5	38	9	9	A	745	12U6	0,1	6mnd.	Viltgrå
80	93	37,5	9	9	A	746	A974	0,1	6mnd.	Viltgrå
81	94	38	9	8,5	A	748	12U9	0,1	6mnd.	Viltgrå
						3,1	378,5p.			8. plass kl. L

Jr.

Kr 650,-

Kr 650,-

Annette Floen, Bergen og Omland KAL

82	93,5	37,5	9	8,5	A	311	18M0	1,0	56mnd.	Hvit Rødøyd
83	93,5	37,5	9	8,5	A	523	48M4	1,0	31mnd.	Hvit Rødøyd
84	95	38	9	9	A	534	J749	1,0	30mnd.	Hvit Rødøyd
85	94	38	9	9	A	641	R573	1,0	18mnd.	Hvit Rødøyd
86	95	38	9	9	A	513	48M6	0,1	33mnd.	Hvit Rødøyd
87	95	38	9	9	A	532	Z606	0,1	30mnd.	Hvit Rødøyd
88	92,5	37,5	9	9	A	711	A975	0,1	10mnd.	Hvit Rødøyd
						1,2	285p.			5. plass kl. L

Kr 650,-

Tuva Nesvik, Jæren og Sandnes KAL

89	95	38	9	9	A	633	Z675	1,0	20mnd.	Svart
						1,0	95p.			16. plass kl. L

Jr.

Roger Nesvik og Heidi Jebsen, Jæren og Sandnes KAL

90	95	38	9	9	A	C	704	V184	1,0	9mnd.	Viltgrå
91	94,5	38	9	9	A		7091	12U6	0,1	10mnd.	Viltgrå
92	94	37,5	9	9	A		7311	A976	0,1	6mnd.	Viltgrå
							1,2	283,5p.		10. plass kl. L	

Tobias Torheim, Sogn og Fjordane KAL

93	94,5	37,5	9	9	A		5011	Z607	1,0	34mnd.	Chinchilla
94	94,5	38	9	9	A		5161	J752	1,0	30mnd.	Chinchilla
95	93,5	37,5	9	9	A		6112	R525	1,0	18mnd.	Chinchilla
96	94	37,5	9	9	A		621	M271	1,0	16mnd.	Chinchilla
97	Utgår				A		702	Y198	1,0	9mnd.	Chinchilla
98	92,5	37,5	9	8	A		712	3P73	1,0	8mnd.	Chinchilla
99	94,5	38	9	9	A		715	V185	1,0	7mnd.	Chinchilla
100	94	37,5	9	9	A		716	50F9	1,0	7mnd.	Chinchilla
101	94	37,5	9	9	A		726	Y199	1,0	7mnd.	Chinchilla
102	94	37,5	9	9	A		740	3P74	1,0	6mnd.	Chinchilla
103 ⚙	95	38	9	9,5	A		703	50F9	0,1	9mnd.	Chinchilla
104	93,5	37,5	9	9	A		718	2214	0,1	7mnd.	Chinchilla
105	94,5	38	9	9	A		719	Y200	0,1	7mnd.	Chinchilla
							2,2	378,5p.		7. plass kl. L	
106	92	18,5	9	9	A		749	A977	0,1	6mnd.	Otter Svart
							0,1	92p.		18. plass kl. L	

Jr.

Kr 650,-

Til Salgs

Kr 650,-

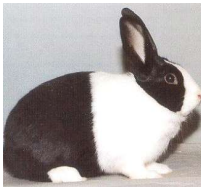
Kr 600,-

C Enkeltdyr**Belgisk Kjempe****Idealvekt:** 7,01 kg og høyere

Belgisk Kjempe nedstammer fra Flandern i Belgia med byen Gent som opprinnelsessted. Rasen er kjent siden 1825. Den hvite varianten ble avlet fram i Tyskland og kjent siden 1912.

Maria Divina Sundal, Bergen og Omland KAL

107	91	37	9	9	C	711	12U7	1,0	5mnd.	Viltgrå
108	00	37	9	9	C	7203		0,1	8mnd.	Viltgul

**Hollender****Idealvekt:** 2,51 - 3,2 kg

Hollendertegnede kaniner finnes på hollandske malerier fra 1500-tallet. England er allikevel landet som har fått æren av å ha avlet fram dem, på midten av 1800-tallet, og da etter faste regler for tegningen.

Roger Nesvik og Heidi Jebsen, Jæren og Sandnes KAL

24	00	18,5	9	8,5	C	7211		0,1	8mnd.	Japaner Svart/gul
----	----	------	---	-----	---	------	--	-----	-------	-------------------

**Tan****Idealvekt:** 2,51 - 3,2 kg

Rasen stammer fra England og man tror at den oppsto en gang på 1880-tallet. Det finnes til og med beskrivelser på at den fantes allerede på 1860-tallet. Like fullt ble den vist første gang på en utstilling i 1887.

Øyvind Eide, Bergen og Omland KAL

109	92	18	9	9	C	5012	Z600	1,0	32mnd.	Svart
						1,0	95p.		15. plass kl. L	

**Dvergvedder****Idealvekt:** 1,41 - 1,9 kg

Dvergvedderen kommer fra Holland. Opphavsmannen Adrian de Cock fikk den opptatt i den Hollandske standard i 1964. I Nordisk standard ble den tatt opp i 1972.

Frida Buene Fjell, Bergen og Omland KAL

110	92	37,5	9	9	C	7534	A978	1,0	7mnd.	Viltblå
-----	----	------	---	---	---	------	------	-----	-------	---------

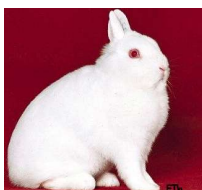
Jr.

Tuva Nesvik, Jæren og Sandnes KAL**Jr.**

111	93,5	19	9	9	C	613	087H	1,0	20mnd.	Kappe Viltgrå
112	92	18,5	9	9	C	7153	39F9	0,1	9mnd.	Kappe Viltgrå

Hedda Buene Fjell, Bergen og Omland KAL**Jr.**

113	92,5	37	9	8,5	C	7151	V174	1,0	9mnd.	Hvit Rødøyd
-----	------	----	---	-----	---	------	------	-----	-------	-------------



Hermelin

Idealvekt: 0,81 - 1,3 kg

Rasen nedstammer fra England der den ble stilt ut første gang i Hull i 1884. En engelsk mann ved navn Meynell i Darlington er rasens opphavsmann.. Polish var navnet i England og rasen var da hvit. Den ble siden det som nå er Dverghare. På slutten av 1800-tallet ble Polish importert til Tyskland. Der arbeidet man videre med å utvikle rasen mot den type vi har på Hermelinen i dag. De fargede og tegnede variantene ble avlet fram i Holland og ble godkjent i 1940.

Annette Floen, Bergen og Omland KAL

114	95	38	9	9	C	721	A979	1,0	9mnd.	Jerngrå
115	00	38	9	9	C	741		0,1	7mnd.	Viltgrå

Tuva Nesvik, Jæren og Sandnes KAL**Jr.**

116	95	38	9	9	C	633	Z675	1,0	20mnd.	Svart
						1,0	95p.			16. plass kl. L