

A Voksne dyr**B Ungdyr****Belgisk Kjempe****Idealvekt:** 7,01 kg og høyere

Belgisk Kjempe nedstammer fra Flandern i Belgia med byen Gent som opprinnelsessted. Rasen er kjent siden 1825. Den hvite varianten ble avlet fram i Tyskland og kjent siden 1912.

Marita Tørset, Bergen og Omland KAL

1	95	38	9	9	B	6601	M200	1,0	6 mnd.	Viltgrå
2	95	38	9	9	B	6602	J961	1,0	6 mnd.	Viltgrå
3	94	37,5	9	9	B	6701	2P63	1,0	4 mnd.	Viltgrå
4	93	38	9	8	B	6702	071M	1,0	4 mnd.	Viltgrå
5	94,5	38	9	9	B	6704	R548	1,0	4 mnd.	Viltgrå
6	⚙ 95,5	38	9	9	B	6605	M201	0,1	6 mnd.	Viltgrå
7	94,5	37,5	9	9	B	6706	2P64	0,1	4 mnd.	Viltgrå
8	93	37,5	9	8,5	B	6707	072M	0,1	4 mnd.	Viltgrå
						2,1	285,5 p.		11 . plass kl. L	

**Fransk Vedder****Idealvekt:** 5,51 kg og høyere

Vedderen er kjent siden 1600-1700 tallet. Hengeørene har sannsynligvis framkommet gjennom en eller flere mutasjoner. Rasen har antakeligvis oppstått i Frankrike. Den første egentlige beskrivelsen av Fransk Vedder finnes i et fransk bokverk fra 1845, "Le Jardin de Plantes" av M Boitard. Første gang Fransk Vedder ble utstilt var i 1863. Ved denne utstillingen i Boulogneskogen i Paris var 19 av de 42 kaninene Veddere.

Marita Tørset, Bergen og Omland KAL

9	95	38	9	9	A	6101	J962	1,0	9 mnd.	Viltgrå
10	95	38	9	9	A	6201	R497	1,0	8 mnd.	Viltgrå
11	⚙ 95	38	9	9	B	6301	R498	1,0	7 mnd.	Viltgrå
						3,0	285 p.		15 . plass kl. L	



Beveren

Idealvekt: 4,01 kg og høyere

Blå Beveren har fått sitt navn fra den Belgiske byen Beveren, der det på 1890-tallet fantes meget stor interesse for kaninavl. Rasen ble spredt til andre land i Europa fra 1915. Det er kroppsformen som gjør denne rasen så spesiell.

Geir Vie, Sogn og Fjordane KAL

12	95	38	9	9	A	5041	M204	1,0	20 mnd.	Lyseblå
13	94,5	38	9	9	A	6041	J966	1,0	6 mnd.	Lyseblå
14	☼ 95	38,5	9	9	A	3021	M205	0,1	45 mnd.	Lyseblå
15	93,5	38	9	8	A	4011	073M	0,1	35 mnd.	Lyseblå
16	92,5	37	9	9	A	4012	R549	0,1	35 mnd.	Lyseblå
17	94,5	38	9	9	A	5022	J967	0,1	20 mnd.	Lyseblå
18	94,5	37,5	9	9	B	6051	2P65	1,0	5 mnd.	Lyseblå
19	93	37	9	8,5	B	6052	074M	1,0	5 mnd.	Lyseblå
20	93	37	8,5	9	B	6053	R550	1,0	5 mnd.	Lyseblå
						2,2	379 p.			16 . plass kl. L



New Zealand Red

Idealvekt: 4,01 kg og høyere

Rasen nedstammer fra California, USA, og er kjent siden 1910

Stian Andre Moldskred, Møre og Romsdal KAL

21	95	38	9	9	A	6052	C596	1,0	8 mnd.	
22	☼ 95	38	9	9	A	6053	C592	1,0	8 mnd.	
23	94,5	38	9	9	A	6054	Z648	1,0	8 mnd.	Til Salgs
24	95	38	9	9	A	6062	075M	0,1	8 mnd.	
25	93,5	38	9	8	A	6051	877X	0,1	8 mnd.	
26	94	37,5	9	9	A	6055	076M	0,1	8 mnd.	
27	93,5	38	9	9	A	6043	R551	0,1	8 mnd.	Til Salgs
28	94	37,5	9	9	A	6044	J969	0,1	8 mnd.	Til Salgs
						3,1	379,5 p.			14 . plass kl. L

Karl Martin Fjell, Bergen og Omland KAL

29	94,5	38	9	9	A	6361	A798	1,0	9 mnd.
30	94,5	38	9	9	A	631	M207	1,0	8 mnd.
31	95	38	9	9	A	633	J970	1,0	8 mnd.
32	94	38	9	8,5	A	644	R505	1,0	7 mnd.
33	94,5	38	9	9	A	625	R506	0,1	8 mnd.
34	94,5	38	9	9	A	611	R507	0,1	8 mnd.
35	94,5	38	9	9	B	663	077M	1,0	6 mnd.
36	90	36	9	8	B	665	2P66	1,0	6 mnd.
37	93	37,5	9	9	B	666	R552	1,0	6 mnd.

2,2 378,5 p. 18 . plass kl. L



Belgisk Hare

Idealvekt: 3,01 - 4,0 kg

Rasen nedstammer fra Belgia og man regner med at rasen ble avlet fram i 1875. Rasen kom snart til England der de nevnes i litteraturen i 1896 av Wilkins. I Tyskland ble rasen vist første gang i 1900.

Stensland og Ødegård, Jæren og Sandnes KAL

38	95	38	9	9	A	4151	6U39	1,0	32 mnd. Viltrød (Haref.)	
39	95,5	38	9	9	A	5201	C457	1,0	21 mnd. Viltrød (Haref.)	
40	95	38	9	9,5	A	6311	0616	1,0	8 mnd. Viltrød (Haref.)	
41	95,5	38	9	9	A	6331	075H	1,0	8 mnd. Viltrød (Haref.)	
42	95	38	9	9,5	A	6372	C610	1,0	8 mnd. Viltrød (Haref.)	
43	95	38	9	9	A	6321	C605	1,0	8 mnd. Viltrød (Haref.)	
44	94	38	9	9	A	6322	J914	1,0	8 mnd. Viltrød (Haref.)	
45	95,5	38	9	9	A	6323	Z653	1,0	8 mnd. Viltrød (Haref.)	
46	93	37,5	9	9	A	6361	078M	1,0	8 mnd. Viltrød (Haref.)	
47	95,5	38	9	9	A	6362	M236	1,0	8 mnd. Viltrød (Haref.)	
48	⚙	96	38	9	9,5	A	6364	2P67	1,0	8 mnd. Viltrød (Haref.)
49	94	37,5	9	9	A	6350	Y027	1,0	8 mnd. Viltrød (Haref.)	
50	96	38	9	9	A	6351	Z704	1,0	8 mnd. Viltrød (Haref.)	
51	95	38	9	9	A	6313	7U97	0,1	8 mnd. Viltrød (Haref.)	
52	95,5	38	9	9	A	6332	2P68	0,1	8 mnd. Viltrød (Haref.)	
53	93,5	38	9	9	A	6327	C627	0,1	8 mnd. Viltrød (Haref.)	
54	95	38	9	9	A	6355	0617	0,1	8 mnd. Viltrød (Haref.)	
55	95,5	38,5	9	9,5	A	6383	076H	0,1	7 mnd. Viltrød (Haref.)	

2,2 383 p. 4 . plass kl. L



Thyringer

Idealvekt: 3,01 - 4,0 kg

Rasen stammer fra Tyskland. Den er avlet fram av læreren David Gärtner i Waltershausen i landsdelen Thüringen og ble vist første gang i starten av 1890 tallet.

Øystein Osland, Sogn og Fjordane KAL

56	94	38	9	9	A	5174	J731	1,0	18 mnd.	
57	95	38	9	9	A	6031	M204	1,0	8 mnd.	
58	94	37	9	9	A	6032	J979	1,0	8 mnd.	
59	95	38	9	9	A	6091	R514	1,0	7 mnd.	
60	94	37,5	9	9	A	6092	R515	1,0	7 mnd.	
61	00	38	9	8,5	A	453	O556	0,1	33 mnd.	
62	93	37	9	9	A	5126	Z587	0,1	19 mnd.	
63	☼	95	38	9	9	A	5176	007M	0,1	18 mnd.
64	95	38	9	9	A	6035	R516	0,1	8 mnd.	
65	94	37,5	9	9	B	6131	R553	1,0	5 mnd.	
66	Utgår				B	6151		1,0	5 mnd.	
67	00	37,5	9	9	B	6101	M215	0,1	6 mnd.	
						2,2	380 p.		12. plass kl. L	



Perle Ekorn

Idealvekt: 2,51 - 3,2 kg

Perle Ekorn ble tatt fram nesten samtidig på to steder i Tyskland. Det var Karl Hoffmann i Düsseldorf og Heinz Deininger i Augsburg. Rasen ble vist første gang omkring 1920.

Svein Erik Tønnesen, Jæren og Sandnes KAL

68	96	38,5	9	9,5	A	5305	F993	1,0	20 mnd.	
69	95,5	38,5	9	9	A	5411	Y034	1,0	12 mnd.	
70	95	38	9	9	A	6481	C622	1,0	9 mnd.	
71	☼	96	38,5	9	9,5	A	5403	A712	0,1	19 mnd.
72	94,5	37,5	9	9	A	5412	Z724	0,1	12 mnd.	
73	95	38	9	9	A	6421	Y033	0,1	9 mnd.	
74	95,5	38	9	9,5	A	6441	Z659	0,1	9 mnd.	
75	95	37,5	9	9,5	A	6443	A808	0,1	8 mnd.	
76	95,5	38,5	9	9	A	6455	R554	0,1	8 mnd.	
77	95	38	9	9	A	6523	Z708	0,1	8 mnd.	
78	95,5	38	9	9,5	A	6463	2P69	0,1	8 mnd.	
						1,3	383 p.		2. plass kl. L	



Engelsk Schecke

Idealvekt: 2,51 - 3,2 kg

Rasen nedstammer fra England og ble stilt ut første gang i 1891. Engelsk Schecke er den eldste Scheckekaninrasen. Schecketegned kaniner er kjent siden midten av 1800-tallet. Kaniner med farget tegning er kjent siden 1600-tallet.

Roger Nesvik og Heidi Jepsen, Jæren og Sandnes KAL

79	95	19	9	9	A	6071	R517	1,0	7 mnd.	Svart
80	95	19	9	9	B	6171	A867	0,1	4 mnd.	Svart
						0,1	95 p.	22 . plass kl. L		



Liten Havana

Idealvekt: 2,51 - 3,2 kg

Ensfargede brune kaniner med rubinrød glans i øynene, anses å være av hollandsk opprinnelse, der de er kjent siden 1898. Franskmennene mener at rasen er fransk, mens sveitsiske oppdrettere har æren av å ha spredt rasen i Europa siden 1906.

Sturle Skeidsvoll, Bergen og Omland KAL

81	93,5	37,5	9	9	A	5282	J732	1,0	20 mnd.	
82	94,5	37,5	9	9	A	6321	R555	1,0	9 mnd.	
83	93	37	9	9	A	6331	2P70	1,0	8 mnd.	
84	95,5	38	9	9,5	A	6341	R556	1,0	8 mnd.	
85	94,5	37,5	9	9	A	6323	2P71	0,1	9 mnd.	
86	93,5	37	8,5	9	A	6342	R557	0,1	8 mnd.	
87	95	38	9	9	A	6343	R558	0,1	8 mnd.	
						2,2	379,5 p.	13 . plass kl. L		

Marie og Erik Stensland, Jæren og Sandnes KAL**Jr.**

88	95	38	9	9	A	6011	888X	1,0	9 mnd.
89	☼ 96	38,5	9	9,5	A	6012	0717	1,0	9 mnd.
90	95,5	38	9	9,5	A	6013	Y035	1,0	9 mnd.
91	95,5	38	9	9,5	A	6014	A811	1,0	9 mnd.
92	95	38	9	9	A	6023	C625	1,0	9 mnd.
93	95,5	38	9	9,5	A	6025	889X	1,0	9 mnd.
94	95	38	9	9	A	6031	J920	1,0	9 mnd.
95	95	38	9	9	A	6051	R559	1,0	6 mnd.
96	95	38	9	9	A	6026	080H	0,1	9 mnd.
97	95,5	38	9	9,5	A	6032	Z663	0,1	9 mnd.
98	94,5	38	9	9	A	6033	0718	0,1	9 mnd.
99	94,5	38	9	9	A	6053	R160	0,1	6 mnd.

3,1 382,5 p. 5. plass kl. L**Liten Sølv****Idealvekt:** 2,51 - 3,2 kg

Sølvkaniner har vært kjent i flere hundre år. Så tidlig som i 1631 er den beskrevet av engelskmannen Markham. Sølvkaninen er sannsynligvis verdens eldste kaninrase. Tyskerne mener at den stammer fra Burma og Siam. En del påstår at sølvkaniner fantes allerede lenge før Kristus.

Roger Nesvik og Heidi Jebsen, Jæren og Sandnes KAL

101	95	38	9	9	A	5014	51M4	1,0	21 mnd.	Svart	
102	95	38	9	9	A	6101	Z413	1,0	7 mnd.	Svart	
103	Utgår				A	6102	J981	1,0	7 mnd.	Svart	
104	95	38	9	9	A	6103	Z715	1,0	7 mnd.	Svart	
105	95	38	9	9	A	C	3033	18M4	0,1	44 mnd.	Svart
106	95	38	9	9	B		6153	2P72	0,1	6 mnd.	Svart
107	96	38,5	9	9,5	B	C	6154	130H	0,1	6 mnd.	Svart

1,3 381 p. 8. plass kl. L

108	94,5	37,5	9	9	A	C	5012	51M3	1,0	21 mnd.	Blå
109	95	38	9	9	A		6041	R561	1,0	8 mnd.	Blå
110	95	38	9	9	A		6042	A873	1,0	8 mnd.	Blå
111	95	38	9	9	A		5055	50M3	0,1	20 mnd.	Blå
112	96	38,5	9	9,5	A	C	6043	J982	0,1	8 mnd.	Blå
113	95	37,5	9	9,5	A		6044	2P73	0,1	8 mnd.	Blå

1,3 381 p. 9. plass kl. L

Sturle Skeidsvoll, Bergen og Omland KAL

114	00	38	9	9	A	3962	393C	1,0	44 mnd.	Svart
115	95,5	38	9	9	A	4101	7U27	1,0	31 mnd.	Svart
116	94	37,5	9	9	A	5175	R562	1,0	19 mnd.	Svart
117	94,5	38	9	9	A	5803	C378	1,0	17 mnd.	Svart
118	95,5	38	9	9,5	A	6221	R563	1,0	8 mnd.	Svart
119	☼ 96	38,5	9	9,5	A	4113	1P85	0,1	33 mnd.	Svart
120	00	38	9	9	A	474	E454	0,1	32 mnd.	Svart
121	95	37,5	9	9,5	A	483	C181	0,1	32 mnd.	Svart
122	95	38	9	9	A	5131	Z593	0,1	20 mnd.	Svart
123	95	38	9	9	A	5144	J736	0,1	20 mnd.	Svart
124	94,5	37,5	9	9	A	6222	R564	0,1	8 mnd.	Svart
125	95,5	38,5	9	9	A	6223	2P74	0,1	8 mnd.	Svart
126	94,5	37,5	9	9	B	6271	R565	0,1	5 mnd.	Svart
127	96	38,5	9	9	B	6272	2P75	0,1	5 mnd.	Svart
						1,3	383 p.		3 . plass kl. L	



Tan

Idealvekt: 2,51 - 3,2 kg

Rasen stammer fra England og man tror at den oppsto en gang på 1880-tallet. Det finnes til og med beskrivelser på at den fantes allerede på 1860-tallet. Like fullt ble den vist første gang på en utstilling i 1887.

Stall Oppetveiten, Bergen og Omland KAL

128	95	18,5	9	9	A	4233	8111	1,0	32 mnd.	Svart
129	☼ 95,5	19	9	9	A	5011	009M	1,0	20 mnd.	Svart
130	95	19	9	9	A	5014	J744	1,0	20 mnd.	Svart
131	Utgår				A	5032	011M	1,0	19 mnd.	Svart
132	94	18,5	9	9	A	6011	R566	1,0	9 mnd.	Svart
133	Utgår				A	6021		1,0	9 mnd.	Svart
134	94,5	18	9	9	A	6022	074M	1,0	9 mnd.	Svart
135	Utgår				A	6031		1,0	7 mnd.	Svart
136	Utgår				A	5021	J746	0,1	19 mnd.	Svart
137	94,5	18,5	9	9	A	5035	Z603	0,1	19 mnd.	Svart
138	93,5	18	9	8,5	A	6017	2P76	0,1	9 mnd.	Svart
139	94,5	19	9	9	A	6023	080M	0,1	9 mnd.	Svart
140	95,5	19	9	9	A	6024	R567	0,1	9 mnd.	Svart
						3,1	381 p.		10 . plass kl. L	



Dvergvedder

Idealvekt: 1,41 - 1,9 kg

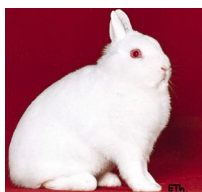
Dvergvedderen kommer fra Holland. Opphavsmannen Adrian de Cock fikk den opptatt i den Hollandske standard i 1964. I Nordisk standard ble den tatt opp i 1972.

Tuva Nesvik, Jæren og Sandnes KAL

141	94,5	37,5	9	9	A	6012	8U21	1,0	9 mnd.	Viltgrå
142	93,5	37,5	9	9	A	6141	J986	1,0	6 mnd.	Viltgrå
197	93,5	37,5	9	9	A C	6013	8U23	0,1	9 mnd.	Viltgrå
143	95	38	9	9	B	6203	2P77	0,1	5 mnd.	Viltgrå
						1,2	283 p.		20 . plass kl. L	

Jonny Kirkebirkeland, Bergen og Omland KAL

144	95	38	9	9	A	4214	E459	1,0	32 mnd.	Viltgrå
145	95,5	38	9	9	A	6331	081M	1,0	9 mnd.	Viltgrå
146	95	38	9	9	A	6302	R568	1,0	9 mnd.	Viltgrå
147 ⚙	96	38,5	9	9	A	6321	2P78	1,0	9 mnd.	Viltgrå
148	94,5	38	9	9	A	6371	082M	1,0	7 mnd.	Viltgrå
149	96	38	9	9	A	6351	R569	1,0	7 mnd.	Viltgrå
150	95,5	38	9	9	A	5342	083M	1,0	6 mnd.	Viltgrå
151	95,5	38	9	9	A	6341	2P79	1,0	6 mnd.	Viltgrå
152	95	38	9	9	A	6332	084M	0,1	9 mnd.	Viltgrå
153	96	38	9,5	9	A	6314	R570	0,1	9 mnd.	Viltgrå
154	95	38	9	9	A	6323	2P80	0,1	9 mnd.	Viltgrå
155	95	38	9	9	A	6352	085M	0,1	7 mnd.	Viltgrå
156	93,5	37,5	9	8,5	A	6402	R571	0,1	6 mnd.	Viltgrå
						3,1	383,5 p.		1 . plass kl. L	



Hermelin

Idealvekt: 0,81 - 1,3 kg

Rasen nedstammer fra England der den ble stilt ut første gang i Hull i 1884. En engelsk mann ved navn Meynell i Darlington er rasens opphavsmann.. Polish var navnet i England og rasen var da hvit. Den ble siden det som nå er Dverghare. På slutten av 1800-tallet ble Polish importert til Tyskland. Der arbeidet man videre med å utvikle rasen mot den type vi har på Hermelinen i dag. De fargede og tegnede variantene ble avlet fram i Holland og ble godkjent i 1940.

Camilla Lie Fevåg, Haugaland KAL

157	92,5	37,5	9	8,5	A	5253	086M	1,0	17 mnd.	Hvit Blåøyd
						1,0	92,5 p.		24 . plass kl. L	
158	93	18,5	18	18,5	A	6151	2P81	1,0	6 mnd.	Rex Hvit Blåøyd
159	95	18,5	18,5	19	A	6172	087M	1,0	5 mnd.	Rex Hvit Blåøyd
160	92	18	18	18	A	6163	R572	1,0	5 mnd.	Rex Hvit Blåøyd
161	94	18,5	18	19	A	6213	088M	1,0	5 mnd.	Rex Hvit Blåøyd
162	90,5	18	18,5	18	A	6123	2P82	0,1	7 mnd.	Rex Hvit Blåøyd
						3,0	282 p.		21 . plass kl. L	

Annette Floen, Bergen og Omland KAL

163	95,5	38	9	9	A	311	18M0	1,0	44 mnd.	Hvit Rødøyd	
164	95	38	9	9	A	511	C268	1,0	21 mnd.	Hvit Rødøyd	
165	95	38	9	9	A	523	48M4	1,0	20 mnd.	Hvit Rødøyd	
166	95	38	9	9	A	534	J749	1,0	18 mnd.	Hvit Rødøyd	
167	94,5	37,5	9	9	A	641	R573	1,0	6 mnd.	Hvit Rødøyd	
168	95	38	9	9	A	513	48M6	0,1	21 mnd.	Hvit Rødøyd	
169	95,5	38	9	9	A	532	Z606	0,1	18 mnd.	Hvit Rødøyd	
170	⚙	95,5	38	9	9	A	611	J930	0,1	9 mnd.	Hvit Rødøyd
						1,3	381,5 p.		7 . plass kl. L		

Til Salgs

Øystein Osland, Sogn og Fjordane KAL

171	95	37,5	9	9	A	4029	E447	1,0	32 mnd.	Viltgrå
172	94,5	38	9	9	A	5041	020M	1,0	21 mnd.	Viltgrå
173	94,5	38	9	9	A	5092	J751	1,0	20 mnd.	Viltgrå
174	95	38	9	9	A	571	N84	1,0	19 mnd.	Viltgrå
175	93,5	37,5	9	9	A	6011	M223	1,0	8 mnd.	Jerngrå
176	92	37	9	9	A	4043	E448	0,1	30 mnd.	Viltgrå
177	93	37,5	9	9	A	6013	R524	0,1	8 mnd.	Viltgrå
178	00	38	9	9	A	6021	M224	0,1	8 mnd.	Viltgrå
179	93	37,5	9	8,5	B	6201	J989	0,1	5 mnd.	Jerngrå

3,0 284,5 p. 17 . plass kl. L

180	93	37	9	9	A	5011	Z607	1,0	22 mnd.	Chinchilla
181	93,5	37	9	9	A	511	D90	0,1	21 mnd.	Chinchilla
182	95	38	9	9	A	5161	J752	1,0	18 mnd.	Chinchilla
183	94,5	38	9	9	B	6112	R525	1,0	6 mnd.	Chinchilla
184	92	37	9	9	B	6113	M225	0,1	6 mnd.	Chinchilla
185	94,5	38	9	9	B	6172	089M	0,1	4 mnd.	Chinchilla

2,1 284 p. 19 . plass kl. L

Jo Kristian og Emma Karete B Tønnesen, Jæren og Sandnes KAL**Jr.**

186	94	19	9	9	A	024	Z577	1,0	21 mnd.	Otter Svart
187	92,5	18	9	9	A	621	A824	1,0	8 mnd.	Otter Svart
188	94,5	19	9	9	A	642	C660	0,1	6 mnd.	Otter Svart

2,1 281 p. 23 . plass kl. L



Dverghare

Idealvekt: 0,71 - 1,3 kg

Dvergharen nedstammer fra England og kalles der Polish. Mr George Hedworth, Darlington viste på en utstillingen i Hull i 1884 for første gang 17 hvite Polishkaniner.

Sina og Imre Ødegård, Jæren og Sandnes KAL

Jr.

189	95,5	38	9	9	A	5371	7U88	1,0	21 mnd.	Viltgrå
190	94	37,5	9	9	A	5351	0F41	1,0	21 mnd.	Viltgrå
191	95,5	38	9	9	A	5412	64M3	1,0	19 mnd.	Viltgrå
192	95	37,5	9	9	A	6491	L976	1,0	8 mnd.	Viltgrå
193 ⚙	95,5	38	9	9,5	A	3211	E322	0,1	43 mnd.	Viltgrå
194	95	38	9	9	A	3212	32M1	0,1	43 mnd.	Viltgrå
195	94	37,5	9	9	A	5363	7U88	0,1	21 mnd.	Viltgrå
196	95,5	37,5	9	9	A	6471	C666	0,1	9 mnd.	Viltgrå
						2,2	382 p.			6 . plass kl. L

C Enkeltdyr**Hollender****Idealvekt:** 2,51 - 3,2 kg

Hollendertegnede kaniner finnes på hollandske malerier fra 1500-tallet. England er allikevel landet som har fått æren av å ha avlet fram dem, på midten av 1800-tallet, og da etter faste regler for tegningen.

Roger Nesvik og Heidi Jebsen, Jæren og Sandnes KAL

100 ⚙ 93 19 9 9 C 6043 Z710 1,0 8 mnd. Svart

**Hermelin****Idealvekt:** 0,81 - 1,3 kg

Rasen nedstammer fra England der den ble stilt ut første gang i Hull i 1884. En engelskmann ved navn Meynell i Darlington er rasens opphavsmann.. Polish var navnet i England og rasen var da hvit. Den ble siden det som nå er Dverghare. På slutten av 1800-tallet ble Polish importert til Tyskland. Der arbeidet man videre med å utvikle rasen mot den type vi har på Hermelinen i dag. De fargede og tegnede variantene ble avlet fram i Holland og ble godkjent i 1940.

Annette Floen, Bergen og Omland KAL

198 95 38 9 8,5 C 631 2P83 0,1 8 mnd. Viltgrå

199 94,5 38 9 9 C 621 A823 0,1 9 mnd. Chinchilla

Jo Kristian og Emma Karete B Tønnesen, Jæren og Sandnes KAL**Jr.**

200 95 19 9 9 C 622 Y048 0,1 8 mnd. White Svart